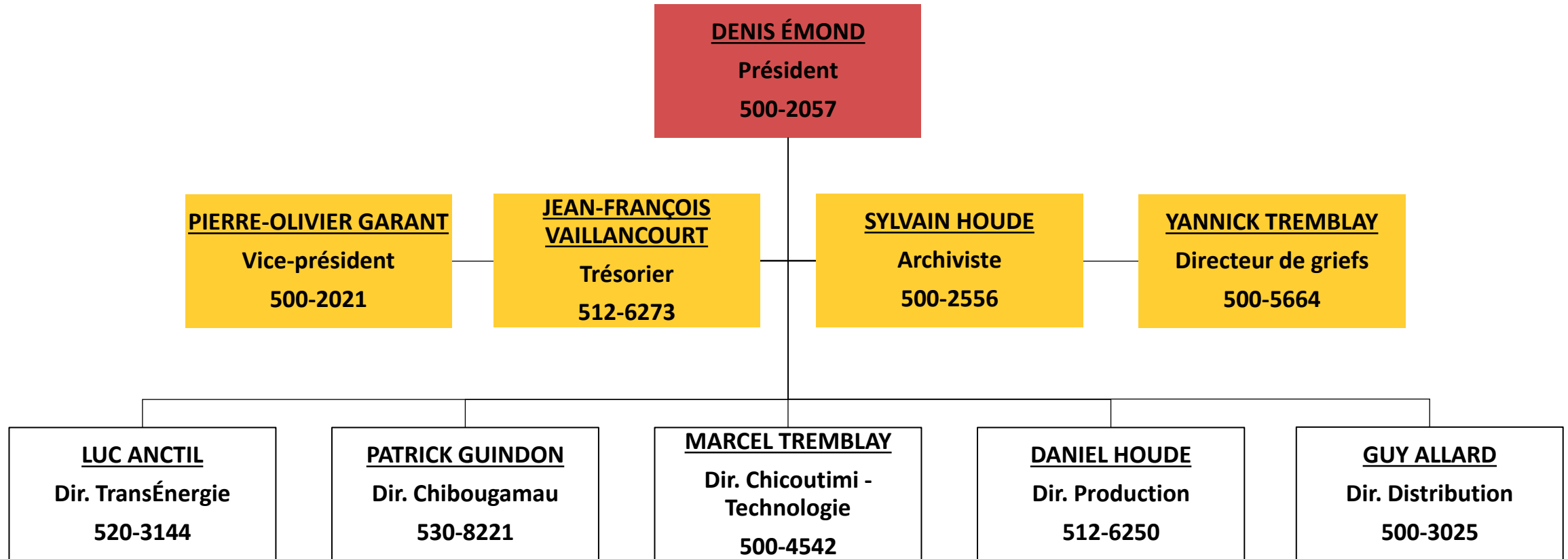




Syndicat des technologues d'Hydro-Québec, section locale 957

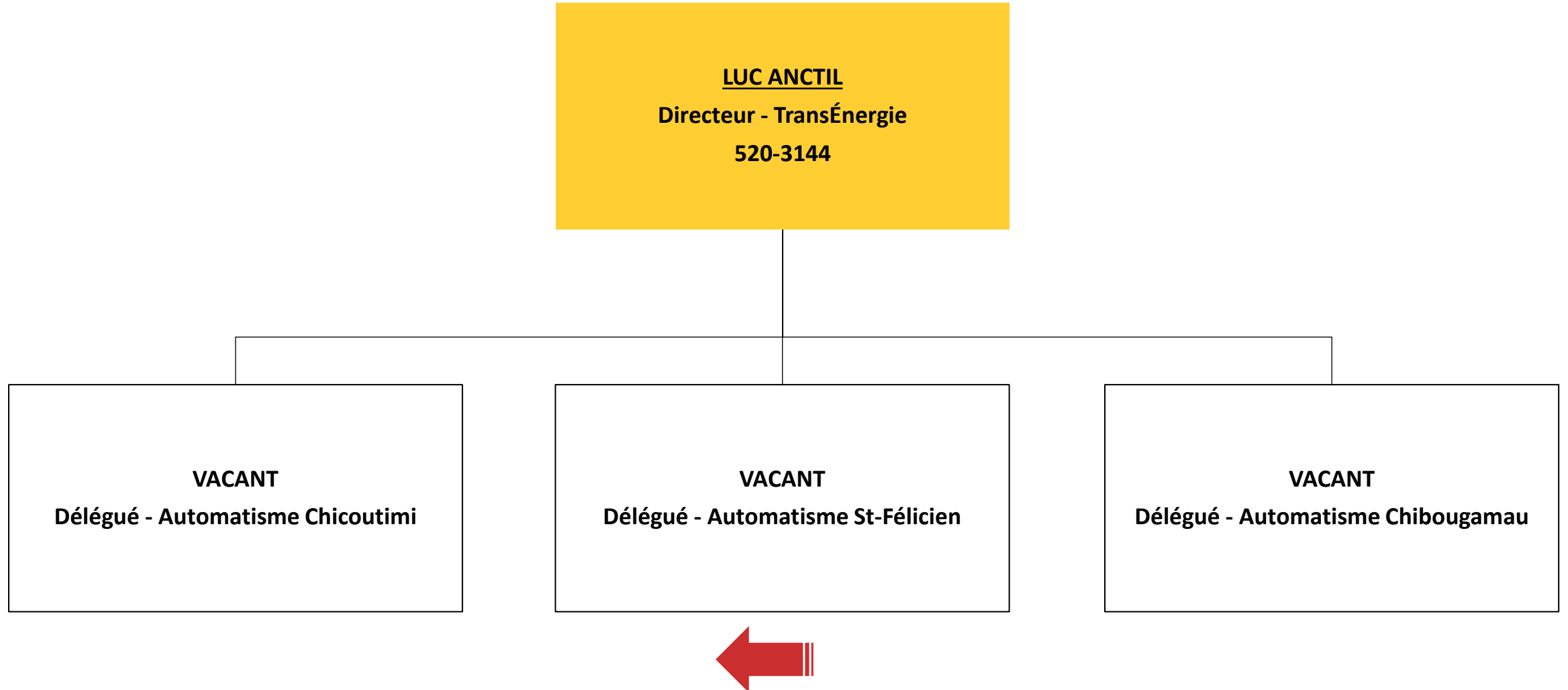
Région Saguenay





Syndicat des technologues d'Hydro-Québec, section locale 957

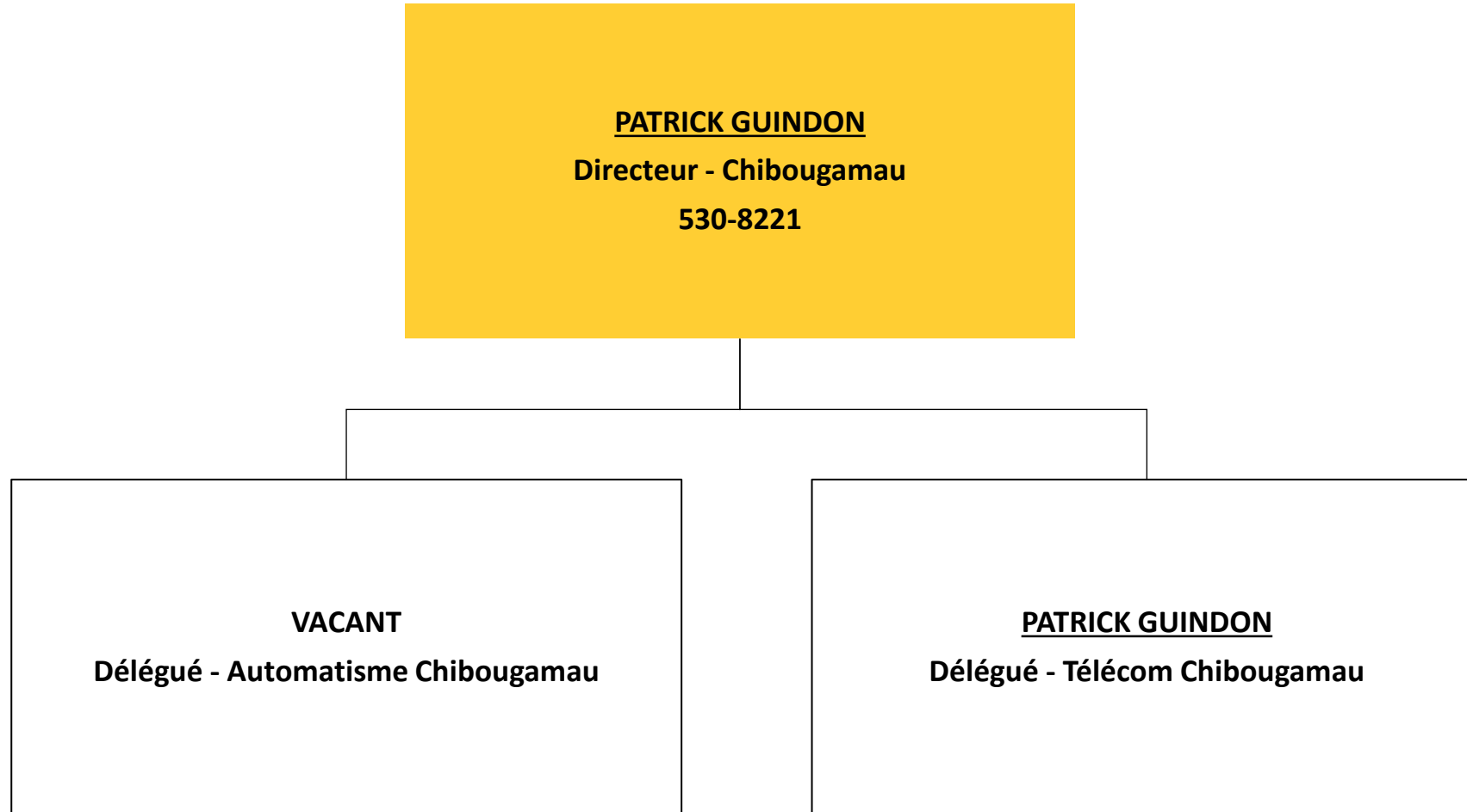
Région Saguenay





Syndicat des technologues d'Hydro-Québec, section locale 957

Région Saguenay





Syndicat des technologues d'Hydro-Québec, section locale 957

Région Saguenay

MARCEL TREMBLAY
Directeur - Chicoutimi
Technologie
500-4542

PATRICK GUINDON
Délégué Télécom Chibougamau
530-8221

MARCEL TREMBLAY
Délégué - Télécom Chicoutimi
500-4542

SYLVAIN MALTAIS
Délégué - Mécanique bâtiment
500-3796

VACANT
Délégué - Spécialistes versés





Syndicat des technologues d'Hydro-Québec, section locale 957
Région Saguenay

DANIEL HOUDE

Directeur Production

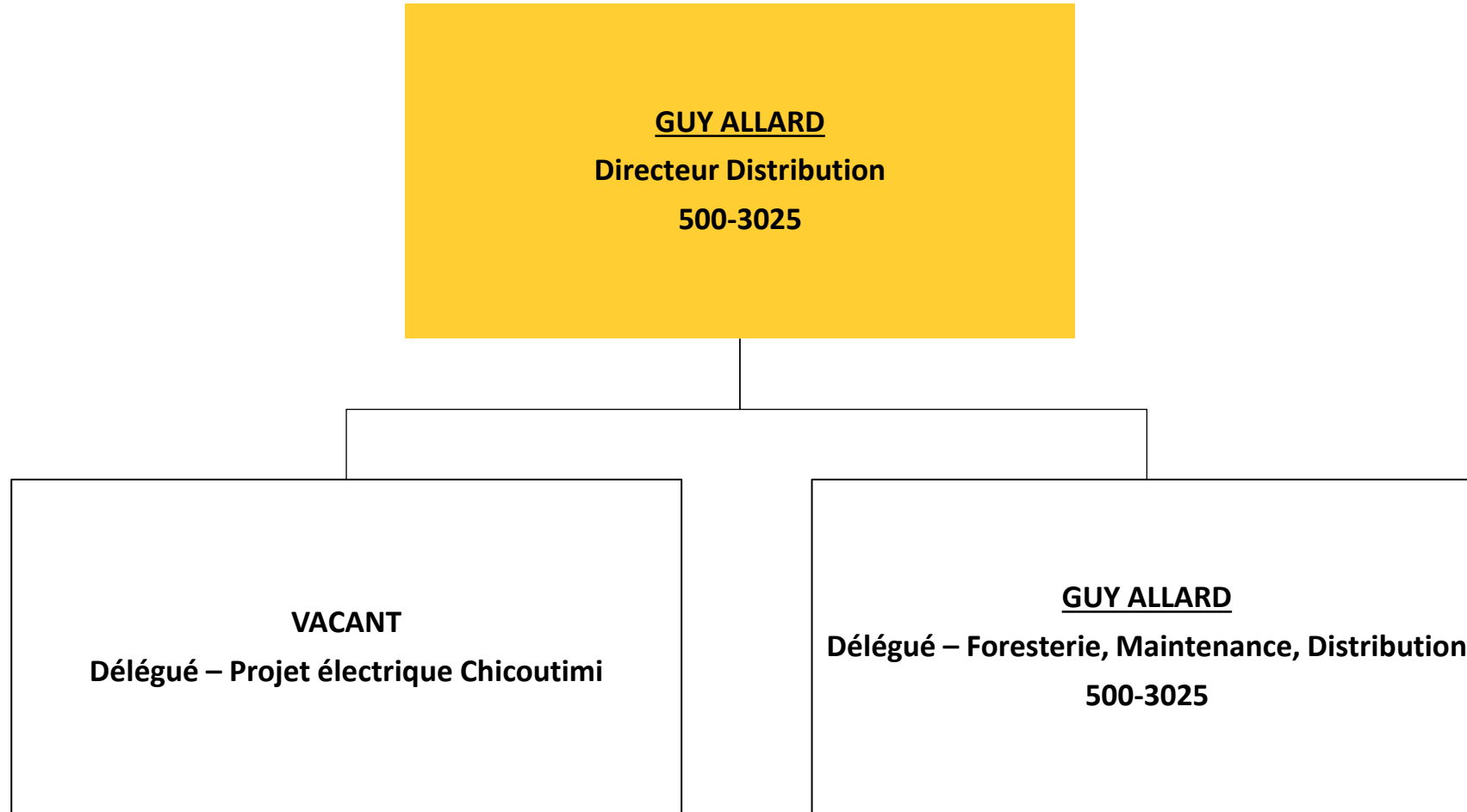
512-6250





Syndicat des technologues d'Hydro-Québec, section locale 957


Région Saguenay






Syndicat des technologues d'Hydro-Québec, section locale 957

COMITÉS - SAGUENAY


GRIEFS  **YANNICK TREMBLAY** directeur de griefs
500-5664

- **PIERRE-OLIVIER GARANT** Adjoint aux griefs 500-2021
- **GUY ALLARD** Adjoint aux griefs 500-3025


SANTÉ SÉCURITÉ  **KIM BRADETTE** directeur régional
500-3824

- **GUY ALLARD** Responsable Distribution 500-3025
- **SYLVAIN MALTAIS** Responsable Bâtiment 500-3796
- **MATHIEU LAVOIE** Responsable Automatismes 500-4648

EMPLOI IPFT/tempo   **MATHIEU FERLAND** responsable régional
530-8230

CTT/FP ET SOUS-TRAITANCE  **DANIEL HOUDE** Production 512-6250


- **MARCEL TREMBLAY** Technologie 500-4245
- **DENIS ÉMOND** Distribution 500-2057


HARCÈLEMENT 

DÉLÉGUÉS SOCIAUX  **MARCEL TREMBLAY** responsable
500-4245

ÉLECTION **LUC PELLETIER** responsable
500-2447


Marc-Éric Couture adjoint 500-3995

JEUNESSE  **NICOLAS ST-JEAN** responsable
512-6243

CONDITION FÉMININE  **VACANT** responsable

SYNDICS

FORMATION SYNDICALE **DENIS ÉMOND** président régional
500-2057

INFORMATION  **SYLVAIN HOUDE** archiviste
500-2556

